

ご存知
ですか？

糖尿病

と

歯周病

の
深い
関係



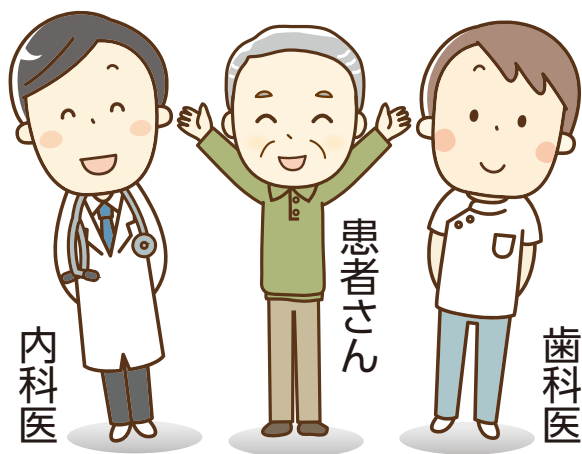
お口の中の管理はできていますか？

糖尿病



歯周病

糖尿病は歯周病を重症化させ、
歯周病は糖尿病を悪化させます。

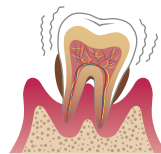


糖尿病を改善させるためには
内科による治療に合わせ、
歯科によるお口の中の管理が
必要です。

お口の健康セルフチェックシート

- 起床時に口が苦く、ネバネバする
- 口臭が気になる
- 歯ぐきの色が赤い、もしくは赤黒い
- 歯磨きの時に出血する
- 歯が浮いて肩が凝る
- 疲れた時に歯ぐきが腫れやすい
- 歯ぐきを押しと白い膿がにじみ出てくる
- 歯と歯の間に食べ物が挟まりやすい
- 歯が動くので咬みにくい
- 食べ物は食べられるものを選んでいる

**どれか1つでも
当てはまれば
歯科による支援が
必要です!**



足立優歯科

足立優歯科では、
糖尿病患者様の
歯周病に対する
独自のプログラムを
展開しています

糖尿病 歯科外来

① [予防プログラム]

専任の歯科衛生士がセルフケアのチェック、抗菌療法を用いての歯石除去により、お口の中の衛生管理を徹底的に行います。

② [3DS+バクテリアセラピー療法]

足立優歯科独自の方法で、歯周病の原因である悪玉菌の除菌を行い、さらに善玉菌を用いることで、お口の中の歯周病菌を排除します。

ご希望の方には冊子(無料)をお届けします。
お電話にてお問い合わせください。



③ [咬み合わせ安定化のための処置]

不安定な咬み合わせの状態により、歯に加わる無理な力を取り除き、咬み合わせを安定化させます。

治療内容

【検査】1時間

【検査結果ご報告】1時間

【予防プログラム】1時間×4回～

【3DS+バクテリアセラピー】1時間

除菌クリーニング、専用マウスピース作成
ホームケア用除菌ジェル・ロイテリ菌タブレットお渡し

【咬み合わせ安定処置】状況に応じて

治療期間▶2～3ヶ月

治療回数▶7～10回程度

150,000円(税別)

※足立優歯科では健康回復のための
最適最善の治療を提供しています。
治療はすべて自由診療となります。



- ◎治療期間・回数は歯周病の程度によって変動します。
- ◎糖尿病歯科外来プログラム以外の治療が必要な場合は別途費用が発生します。
- ◎糖尿病歯科外来プログラム終了後はメンテナンスに移行します。

足立優歯科では

相談は無料です。

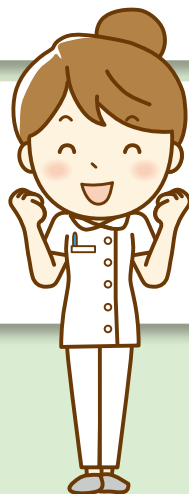
糖尿病歯科外来と
お伝えいただき、
お気軽に下記番号まで
お問い合わせください

☎078・411・0024



足立優歯科では、糖尿病でお悩みの方に独自の歯周病治療を行うことで、糖尿病の改善を目指すお手伝いをさせていただいております。

また、歯周病の原因除去に続いて、しっかりと噛める口を取り戻された方にはその後の口の健康回復プランを提供いたします。





足立優歯科は、
あなたが健康で豊かな生活を過ごす
お手伝いをいたしております。



生きることは食べること、

ピンピンコロリの人生を手に入れるためには
病気にならないことが大切です。

そのためには身体を作り上げている60兆個の細胞すべてに、
十分な栄養を届けてあげなければなりません。

私たちは、予防医療の担い手として、
お口の健康からお手伝いいたします。



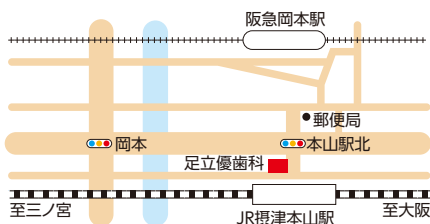


足立優歯科

神戸デンタルドックセンター

〒658-0072 神戸市東灘区岡本1-3-33

TEL.078-411-0024



JR摂津本山駅前すぐ、阪急岡本駅から徒歩3分

午前 9:30~13:00 午後 14:30~18:30 (土曜は18:00まで)

休診日 日曜日・祝日 / 第2・4木曜 / 第1・3・5土曜 **完全予約制**

足立優歯科

検索

<http://www.adachi-dental.jp>